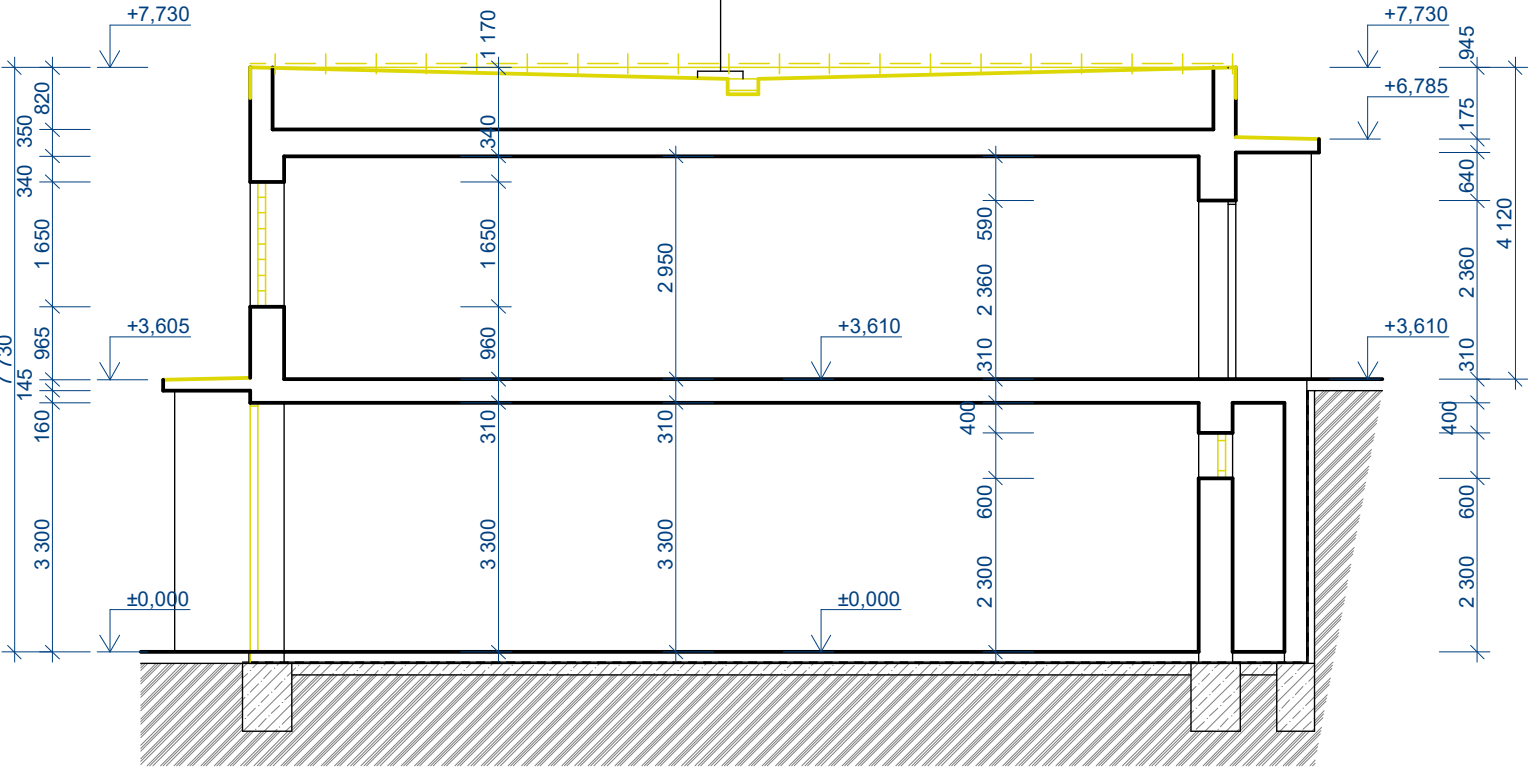


Řez A-A



Řez 1-1



Stávající zdivo cihelné v kombinaci se železobetonem, stropy železobetonové, střecha plochá s vnitřními vpustěmi, s plechovou krytinou na dřevěném krovu a bednění, okna plastové* s izolačním dvojsklem a dřevěné, dveře plastové* a hliníkové* (*stáří cca 3 roky), vrata ocelové, klempířské prvky z pozinkovaného plechu, zámečnické výrobky z ocelových trubek.

Žlutě měněné konstrukce

Dokumentace pro provádění stavby

Kreslil: Jakub Čech, Ing. Robin Zelinka	Ing. Miloslav Čech Projektová činnost ve výstavbě Karla Čapka 2595, 697 01 Kyjov Mobil: 739 313 817 IČ: 130 477 36 ČKAIT: 130 08 82 E-mail: alfacech@centrum.cz	
Zodp. projektant: Ing. Miloslav Čech		
Místo stavby: Kyjov St.Ú: Kyjov		
Investor: Nemocnice Kyjov	Datum:	05/2018
Akce: Zateplení a výměna oken objektu dopravy Nemocnice Kyjov	Čísl. zakázky:	14-05-18/Z
	Formát:	2 x A4
	Stupeň:	DpPS
Obsah: Řezy - bourací práce	Měřítko: 1:100	Čís. výkresu 4.